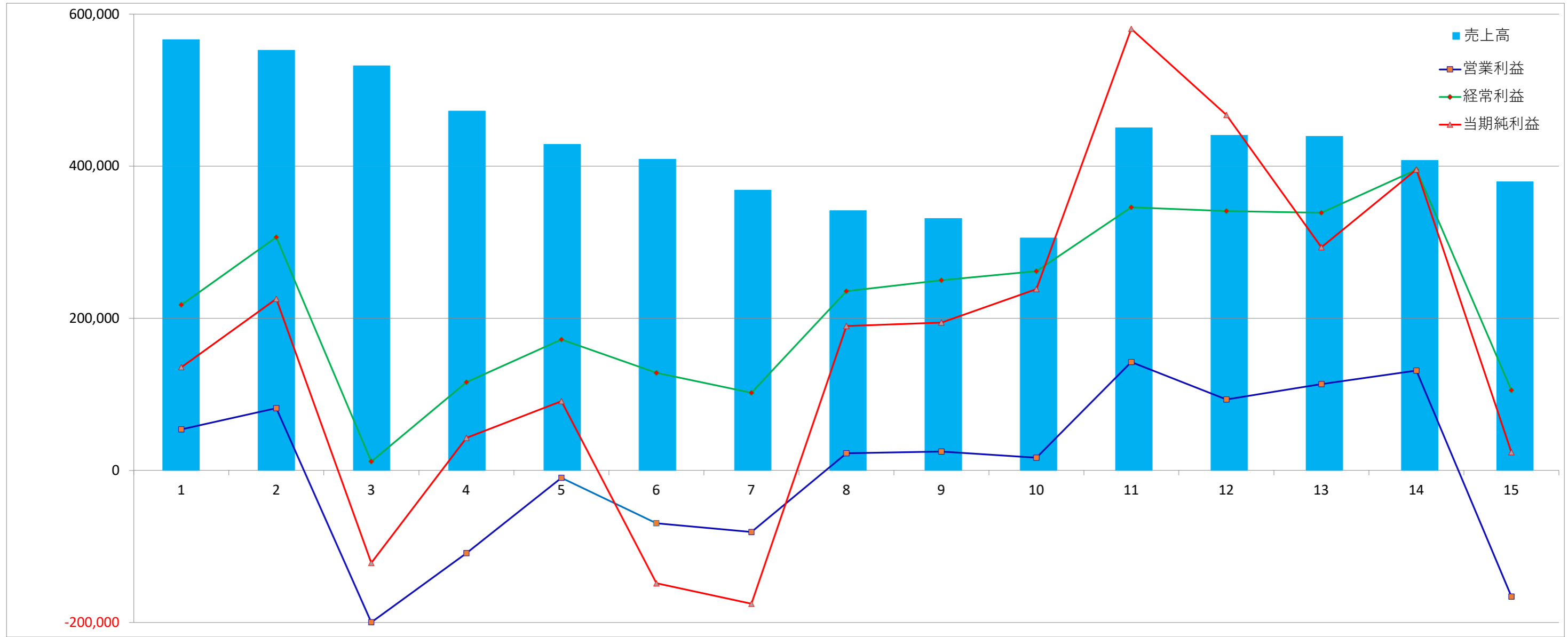


横浜丸魚単体の売上高、営業利益、経常利益及び当期純利益の推移表（平成18年3月期～令和2年3月期）



回次	第70期	第71期	第72期	第73期	第74期	第75期	第76期	第77期	第78期	第79期	第80期	第81期	第82期	第83期	第84期
決算年月	平成18年3月	平成19年3月	平成20年3月	平成21年3月	平成22年3月	平成23年3月	平成24年3月	平成25年3月	平成26年3月	平成27年3月	平成28年3月	平成29年3月	平成30年3月	平成31年3月	令和2年3月
売上高(百万円)	57,084	55,665	53,624	47,653	43,237	41,271	37,208	34,509	33,464	30,894	45,425	44,432	44,306	41,120	38,306
営業利益(千円)	54,002	81,829	-199,665	-108,901	-9,820	-69,558	-80,972	22,629	24,786	16,781	142,460	93,291	113,562	131,157	-165,964
経常利益金額(千円)	217,759	306,601	11,624	115,986	172,083	128,168	102,148	235,682	249,945	261,933	345,842	341,123	338,724	395,327	105,373
当期純利益金額(千円)	135,670	225,536	-121,643	42,803	90,973	-148,472	-175,392	189,813	194,374	238,389	580,597	467,284	293,344	395,570	24,011
総資産額(千円)	22,758,546	21,713,078	17,857,136	14,209,050	14,193,222	13,309,220	13,556,679	15,155,932	14,882,182	16,924,250	16,619,288	17,710,699	18,965,409	17,083,971	14,704,537
純資産額(千円)	14,559,713	13,921,323	12,052,856	9,762,272	9,993,748	9,312,008	9,274,770	10,600,015	10,679,013	12,452,149	11,833,593	12,577,873	13,356,317	12,351,909	11,166,555
資本金(千円)	1,541,860	1,541,860	1,541,860	1,541,860	1,541,860	1,541,860	1,541,860	1,541,860	1,541,860	1,541,860	1,541,860	1,541,860	1,541,860	1,541,860	1,541,860
発行済株式総数(株)	7,261,706	7,261,706	7,261,706	7,261,706	7,261,706	7,261,706	7,261,706	7,261,706	7,261,706	7,261,706	7,261,706	7,261,706	7,261,706	7,261,706	7,261,706
1株当たり純資産額(円)	2,095.57	2,035.26	1,763.28	1,476.35	1,512.54	1,409.64	1,404.18	1,605.81	1,508.74	1,760.26	1,673.82	1,779.61	1,889.92	1,747.80	1,580.07
1株当たり当期純利益金額(円)	19.51	32.76	-17.79	6.35	13.76	-22.47	-26.55	28.75	28.42	33.69	82.10	66.10	41.51	55.97	3.40
1株当たり配当額(円)	13.00	13.00	15.00	15.00	15.00	15.00	10.00	10.00	10.00	10.00	10.00	10.00	12.00	12.00	12.00
自己資本比率(%)	64.0	64.1	67.5	68.7	70.4	70.0	68.4	69.9	71.8	73.6	71.2	71.0	70.4	72.3	75.9
自己資本利益率(%)	1.0	1.6	-0.9	0.4	0.9	-1.5	-1.9	1.9	1.8	2.1	4.8	3.8	2.3	3.1	0.2
配当性向(%)	66.6	39.7	-	236.2	109.0	-	-	34.8	35.2	29.7	12.2	15.1	28.9	21.4	352.9
株価純資産倍率(%)	56.7	42.4	30.7	29.1	26.0	28.4	27.4	25.8	27.7	31.5	24.8	30.8	49.2	47.1	55.3
横浜丸魚株価 3/末終値(円)	1,188	862	542	429	393	400	385	415	418	555	415	549	930	824	874